

Extrait du Université Populaire de Toulouse

<http://universitepopulairetoulouse.fr/spip.php?article876>

# Cinéma-débat : " Biars-Sur-Cère, mémoire ferroviaire d'un territoire "

- Agenda -



Date de mise en ligne : dimanche 8 janvier 2017

Date de parution : 2 février 2017

---

Copyright © Université Populaire de Toulouse - Tous droits réservés

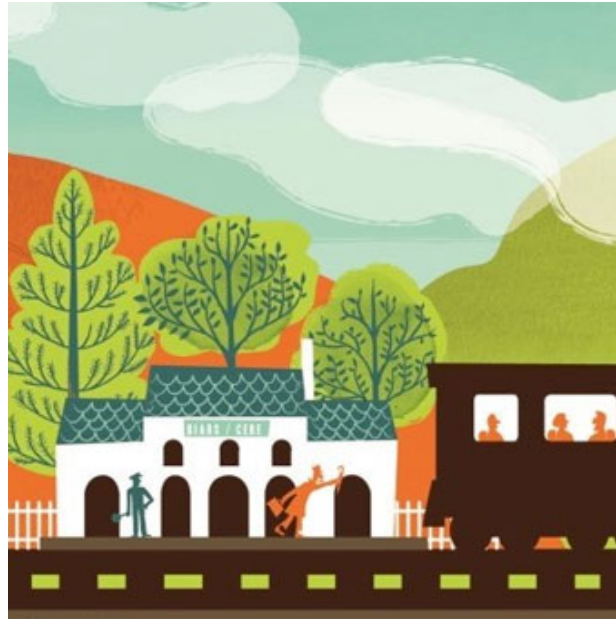
---

## Transport public et transformation du territoire, quel avenir pour Toulouse ?

**Jeudi 2 février à 20h, projection unique au cinéma UTOPIA suivie d'une rencontre avec le réalisateur et d'un débat avec l'AUTATE (Association des Usagers des Transports de l'Agglomération Toulousaine et de ses Environs) autour des questions posées par le film, en résonance avec le débat sur l'avenir du réseau de transport public à Toulouse, et sur l'opportunité d'une troisième ligne de métro. Soirée organisée avec l'Université Populaire de Toulouse (achetez vos places à partir du 14 janvier).**

Assis près d'une fenêtre imaginaire d'un compartiment de train, le paysage des images du documentaire nous fait voyager dans le temps, celui d'hier, d'aujourd'hui et de demain. Il raconte l'arrivée du train dans cette contrée rurale du Lot de la fin du xixe, l'évolution de l'histoire locale au fil des décennies, mais aussi celle de la société du xxe siècle, de la vitesse et de son accélération, du progrès en marche, des politiques publiques en matière de transport, de la libéralisation des transports au nom de la rentabilité...

Le film fait la part belle aux récits des hommes et au verbe, ponctué d'images d'archives, de textes et d'une ambiance sonore originale. Il pose tranquillement sa temporalité pour mettre en évidence la nécessité de se rappeler, de tenter d'éclairer ce que l'on vit aujourd'hui.



*Le constat de l'AUTATE sur les déplacements dans l'agglomération Toulousaine est sévère. Depuis de nombreuses années, les rapports et les plans succèdent aux commissions et réunions de concertation. Mais pourtant bien peu de choses évoluent. De révision en révision, le plan de déplacement urbain (PDU) peine à aboutir sur un réseau robuste et ambitieux. L'AUTATE a engagé le débat autour de l'urgence d'un réseau de transport public alliant train, métro, tramway, bus et vélo pour l'agglomération et ses environs, en particulier les zones d'emploi et de résidence au-delà de la rocade, proposant un contre-projet à la Commission Nationale du Débat public.*